

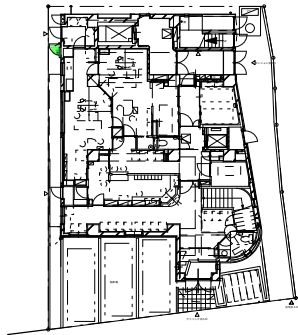


# 町田ビル 川崎市多摩区登戸2147-1

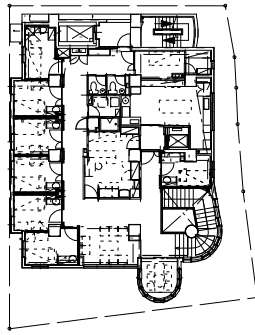
Machida Building, 2147-1, Noborito, Tama-ku, Kawasaki-shi, Kanagawa

Ryozo Iida / Ryozo Iida Architects & Associates

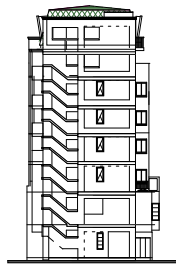
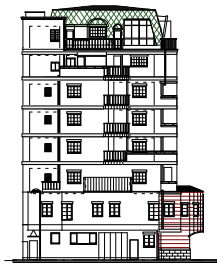
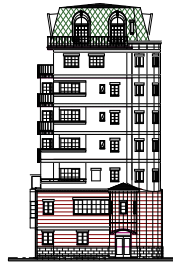
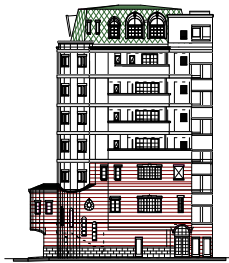
2006



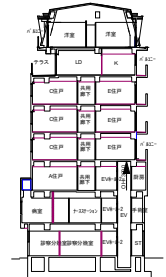
1F平面図 S=1/800



2F平面図 S=1/800



立面図 S=1/800



断面図 S=1/800



- 施工 / 松尾建設株
- 構造 / 鉄筋コンクリート造
- 階数 / 地上8階
- 建物用途 / 診療所兼住居、賃貸集合住宅
- 総戸数 / 56戸
- 住戸規模 / 住宅・診療所 832.165㎡  
賃貸住戸 464.742㎡
- 敷地面積 / 312.52㎡
- 建築面積 / 218.82㎡
- 延べ面積 / 1,296.907㎡

