

# In 邸

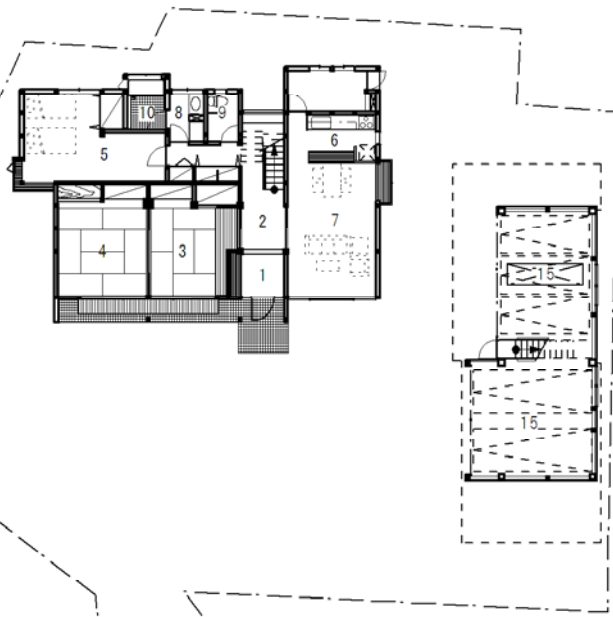
静岡県御殿場市

House "In", Gotenba, Shizuoka

Ryozo Iida / Ryozo Iida Architects & Associates

1998

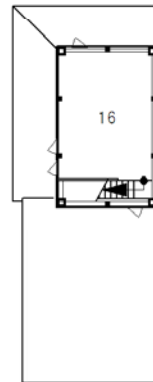
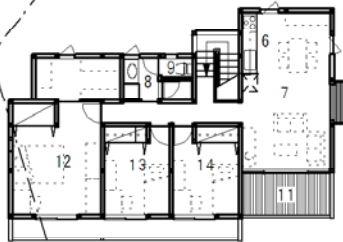
## ■ 平面図 1/300



### 凡 例

- |         |          |
|---------|----------|
| 1 玄関    | 9 トイレ    |
| 2 廊下    | 10 浴室    |
| 3 和室1   | 11 テラス   |
| 4 和室2   | 12 寝室2   |
| 5 寝室1   | 13 子供室1  |
| 6 キッチン  | 14 子供室2  |
| 7 居間食事室 | 15 車庫    |
| 8 洗面室   | 16 ギャラリー |

配置・1階平面図



2階平面図

構造 / 木造 (車庫: 鉄骨造)  
 規模 / 地上2階建  
 建物用途 / 専用住宅、車庫  
 敷地面積 / 673.69㎡  
 建築面積 / 120.84㎡ (58.47㎡)  
 延べ面積 / 191.46㎡ (71.24㎡)

## ■ 立面図 1/300



東立面図



北立面図



南立面図



西立面図

