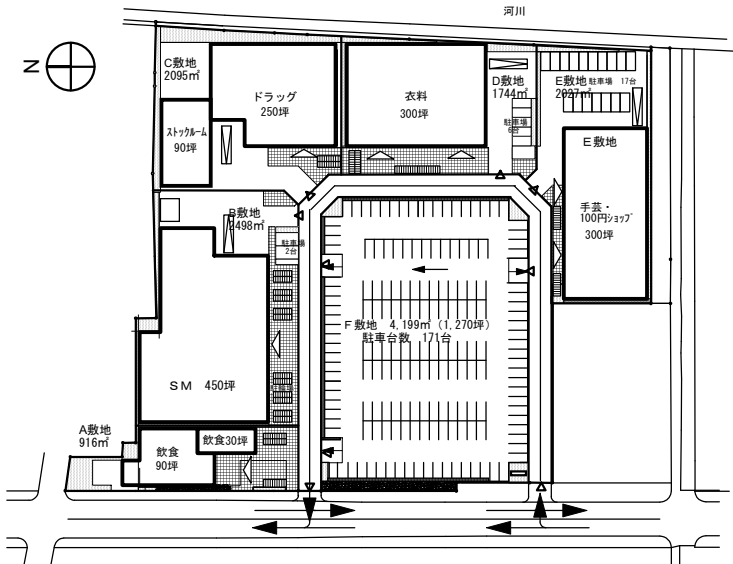


草加モールプラザ計画 埼玉県草加市

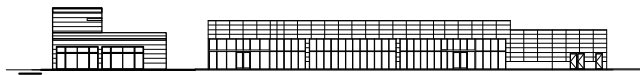
Soka Mall Plaza Master Plan, Soka-city, Saitama

Ryozo Iida / Ryozo Iida Architects & Associates

2005



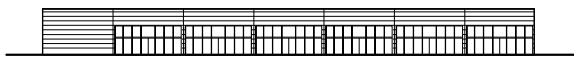
全体配置図 S=1/2000.



A・B棟 立面図



C・D棟 立面図



E棟 立面図

立面図 S=1/1000.

構造 / 鉄骨造

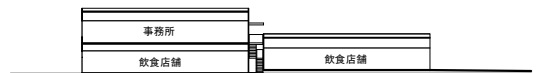
規模 / 平屋建、地上2階建

建物用途 / 商業施設
 - 飲食専門店棟
 - スーパーマーケット
 - ドラッグストア
 - 衣料品店
 - 手芸、100円ショップ

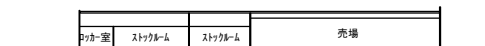
総敷地面積 / 14,901㎡

総店舗面積 / 5,492㎡

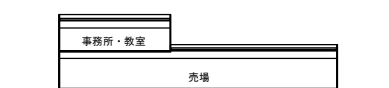
総売場面積 / 3,966㎡



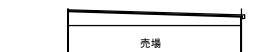
A棟 断面図



C棟 断面図



D棟 断面図



E棟 断面図

断面図 S=1/1000.

