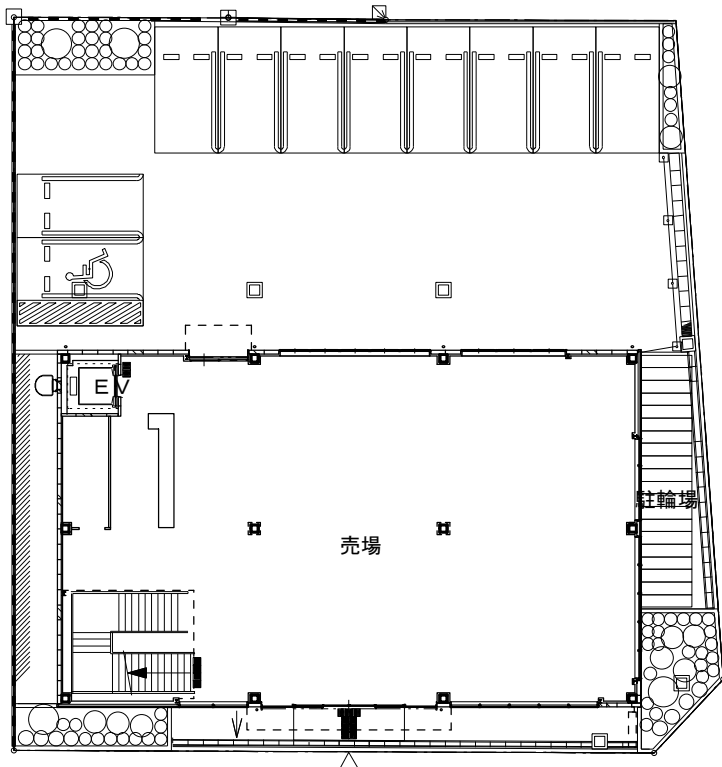


サイクルベースあさひ鹿浜店 東京都足立区

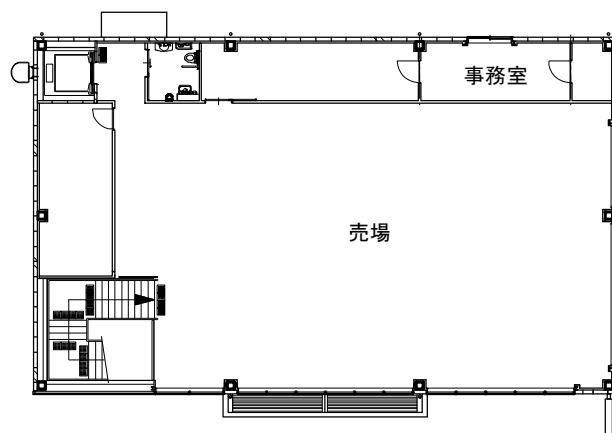
adachi-ku, Tokyo

Ryozo Iida / Ryozo Iida Architects & Associates

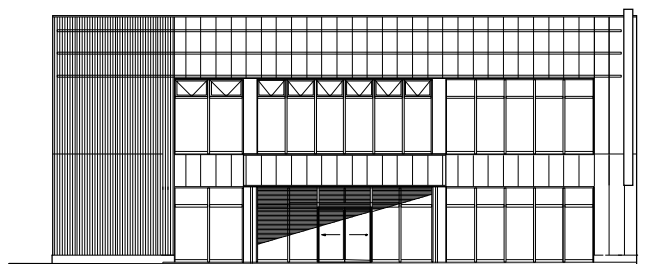
2012



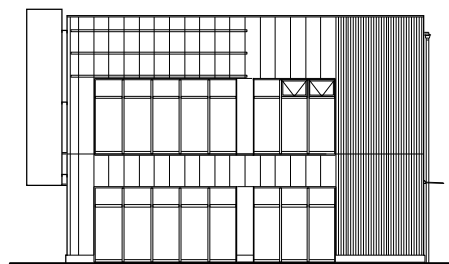
配置・1階平面図 S=1:300



2階平面図 S=1:300



南側立面図 S=1:300



東側立面図 S=1:300

構造 / 鉄骨造

階数 / 地上2階建

建物用途 / 物販店舗

敷地面積 / 789.58㎡

建築面積 / 322.05㎡

延べ面積 / 637.64㎡