

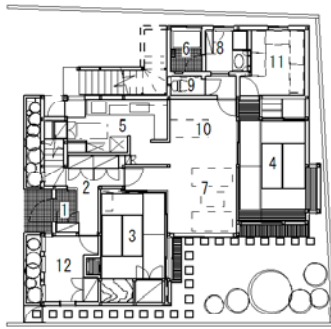
Kh 邸 東京都板橋区

House "Kh", Itabashi-ku, Tokyo

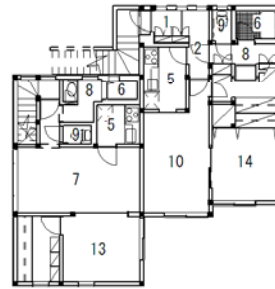
Ryozo Iida / Ryozo Iida Architects & Associates

1992

■ 平面図 1/300



配置・1階平面図 S=1/300



2階平面図 S=1/300



凡 例

- | | |
|--------|--------|
| 1 玄関 | 8 洗面室 |
| 2 廊下 | 9 トイレ |
| 3 和室1 | 10 食事室 |
| 4 和室2 | 11 納戸 |
| 5 キッチン | 12 書斎 |
| 6 浴室 | 13 寝室1 |
| 7 居間 | 14 寝室2 |

構造 / 木造

規模 / 地上2階建

建物用途 / 専用住宅

敷地面積 / 148.10㎡

建築面積 / 88.76㎡

延べ面積 / 169.13㎡

■ 立面図 1/300



西立面図



南立面図



北立面図



東立面図