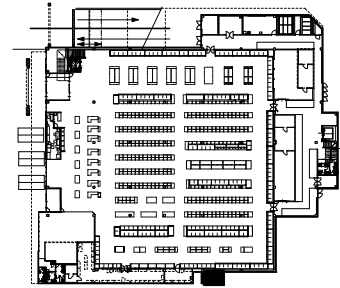


ぐりーんうおーく多摩 ベルク棟 東京都八王子市別所2丁目56番

Green Walk Tama Belc Building, 2-56, Bessho, Hachioji-shi, Tokyo

Ryozo Iida / Ryozo Iida Architects & Associates

2007



1F平面図 S=1/1600

施工 / 関東建設工業(株)

構造・規模 / 鉄骨造地上1階建

主要用途 / 物品販売店舗

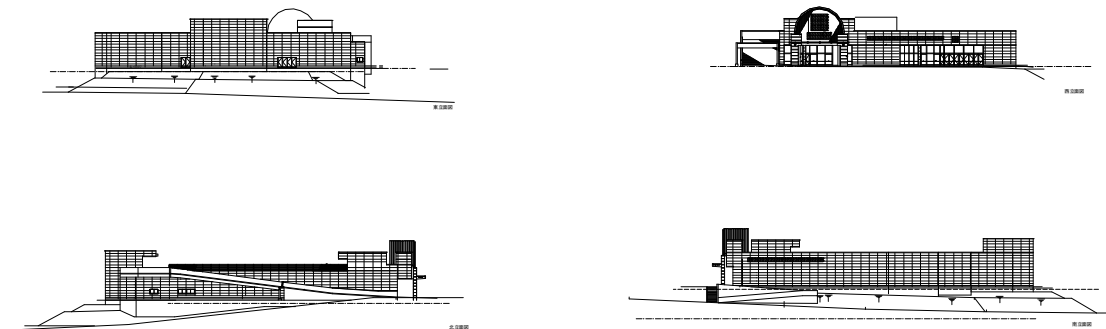
敷地面積 / 10,541.86㎡

建築面積 / 3,091.34㎡

延べ面積 / 3,121.49㎡



断面図 S=1/1600



立面図 S=1/1600