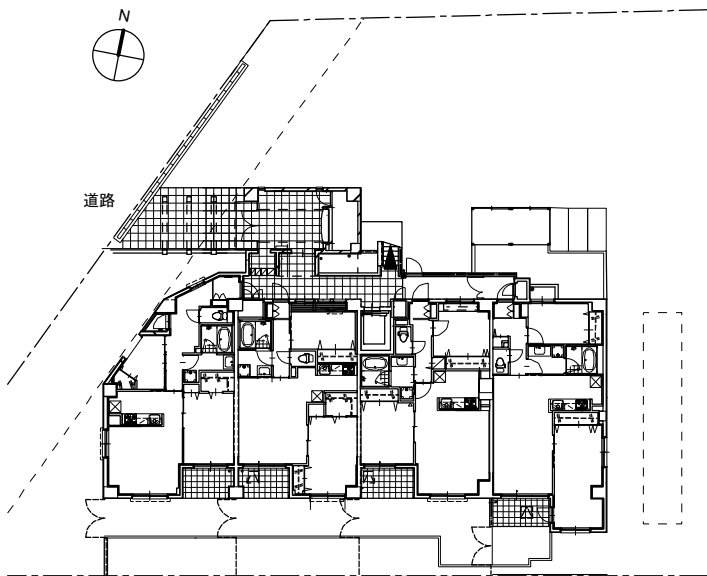


国分寺市西町マンション 東京都国分寺市

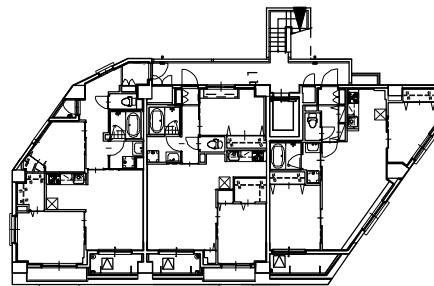
kokubunnji-shi, Tokyo

Ryozo Iida / Ryozo Iida Architects & Associates

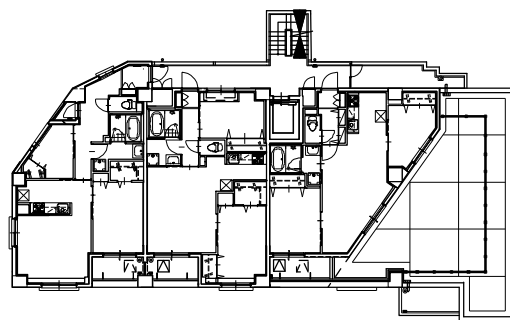
2013



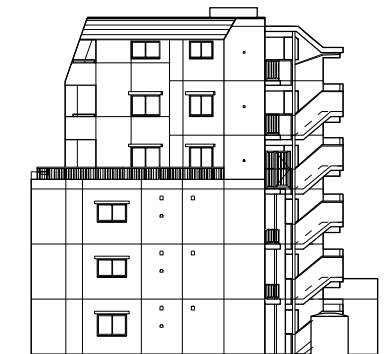
1階平面・配置図 S=1/400



6階平面図 S=1/400



4階平面図 S=1/400



東立面図 S=1/400



北立面図 S=1/400

構造 / 鉄筋コンクリート造

階数 / 地上6階建

建物用途 / 賃貸集合住宅

戸数 / 21戸

住戸規模 / 57.29㎡~67.14㎡

敷地面積 / 999.68㎡

建築面積 / 360.75㎡

延べ面積 / 1,434.69㎡



西立面図 S=1/400



南立面図 S=1/400