

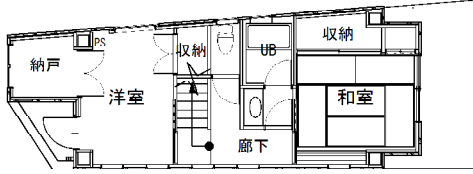
ぬのやビル 東京都杉並区西荻窪

Nunoya Building, Nishi-ogikubo Suginami-ku, Tokyo

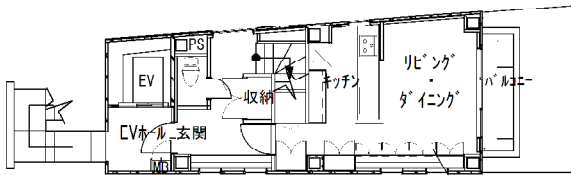
Ryozo Iida / Ryozo Iida Architects & Associates

1996

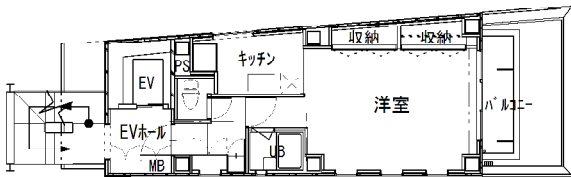
■ 平面図



6F



5F



3・4F

■ 配置図



■ 立面図



構造 / 鉄骨鉄筋コンクリート造

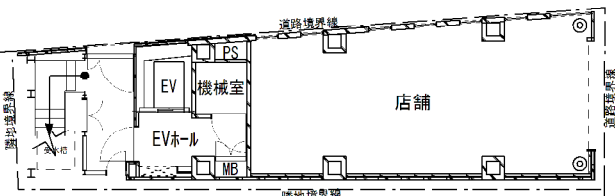
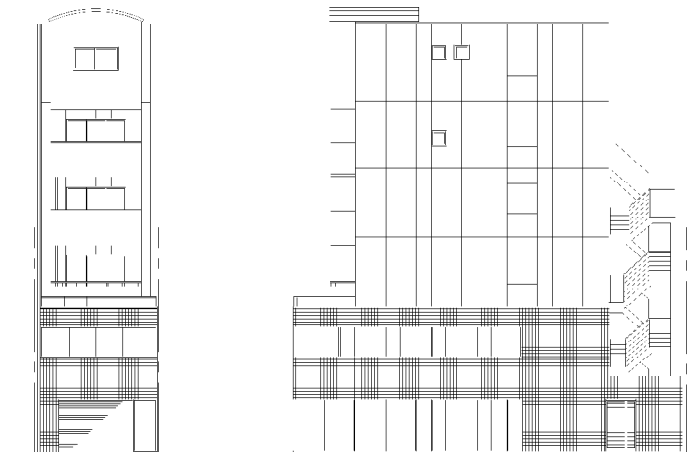
規模 / 地上6階建

建物用途 / 店舗、事務所
共同住宅、専用住宅

敷地面積 / 65.98㎡

建築面積 / 55.12㎡

延べ面積 / 250.04㎡



1F