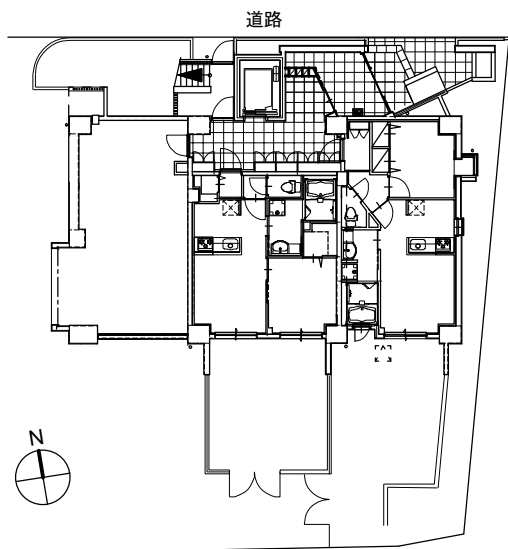


岡本一丁目マンション 東京都世田谷区

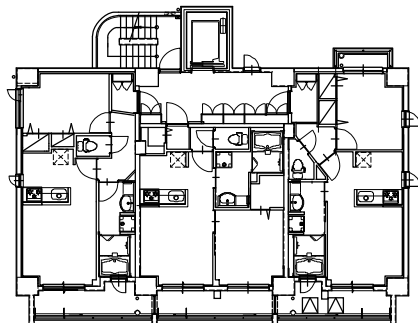
setagaya-ku, Tokyo

Ryozo Iida / Ryozo Iida Architects & Associates

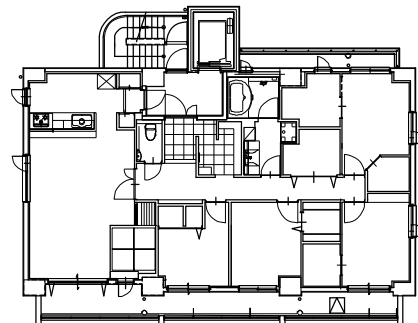
2014



1階平面図 S=1/300



3～7階平面図 S=1/300



8階平面図 S=1/300

構造 / 鉄筋コンクリート造

階数 / 地上8階建

建物用途 / 賃貸集合住宅(一部専用住宅)

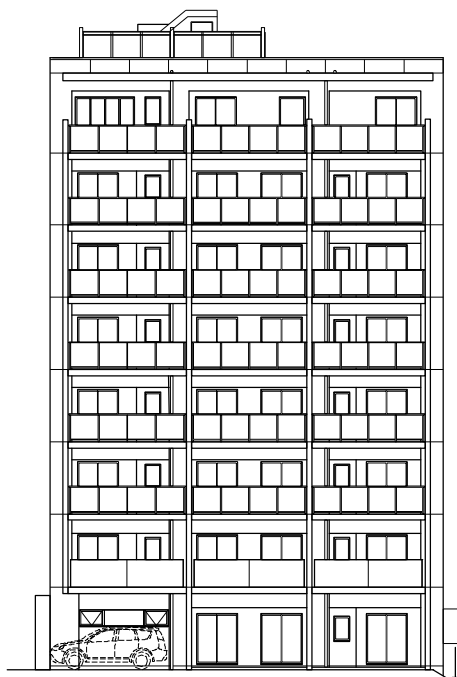
戸数 / 21戸

住戸規模 / 38.05㎡～40.77㎡, 126.45㎡

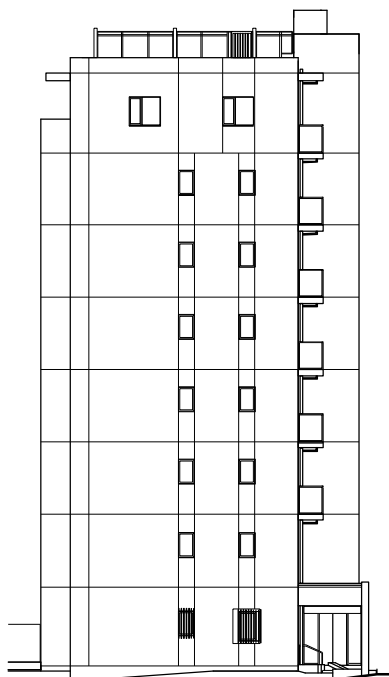
敷地面積 / 485.35㎡

建築面積 / 175.85㎡

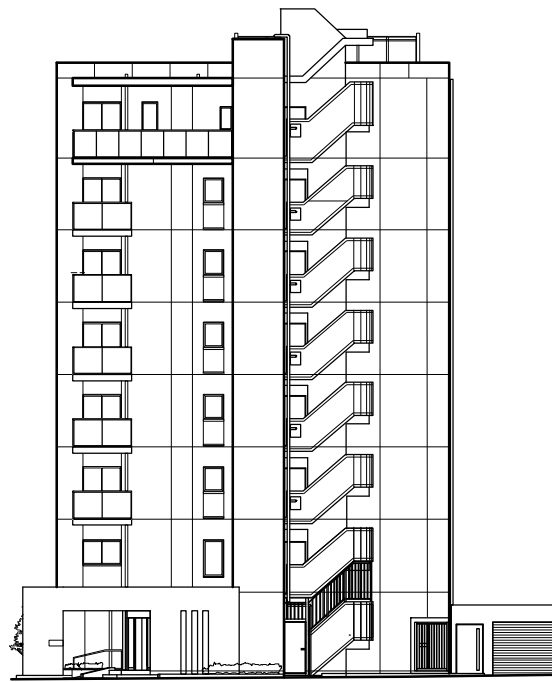
延べ面積 / 1,114.40㎡



南立面図 S=1/300



東立面図 S=1/300



北立面図 S=1/300