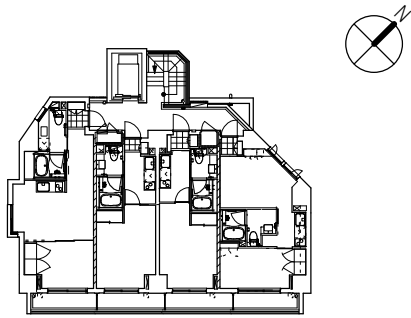


コスモグラシア西新宿 東京都新宿区北新宿1丁目20番12号

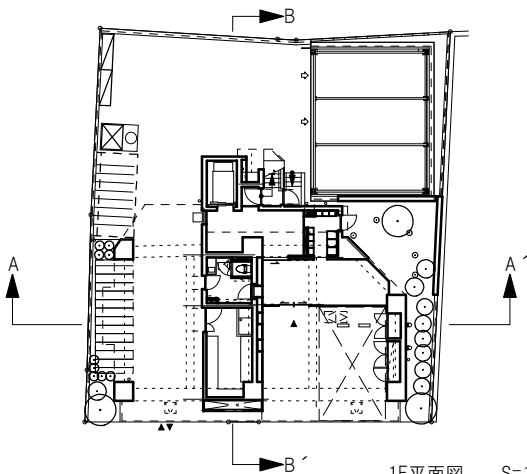
Kitashinjyuku CRF-1, 1-20-12, Kitashinjyuku, Shinjyuku-ku, Tokyo

Ryozo Iida / Ryozo Iida Architects & Associates

2006



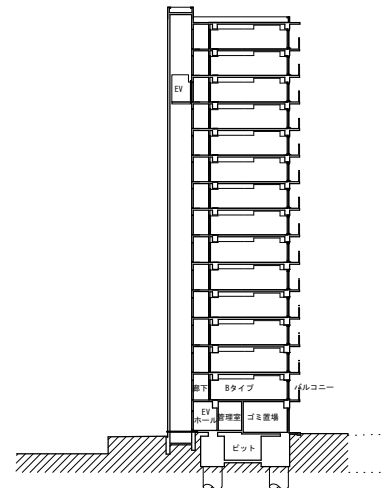
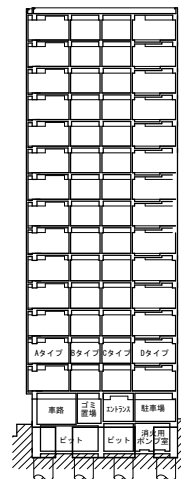
2F~15F平面図 S=1/400



1F平面図 S=1/400



- 施工 / 古久根建設(株)
- 構造 / 鉄骨鉄筋コンクリート造
- 階数 / 地下1階、地上15階
- 建物用途 / 賃貸集合住宅
- 戸数 / 56戸
- 住戸規模 / 26.11㎡~38.34㎡
- 間取り / 1LDK (28戸)、1K (28戸)
- 敷地面積 / 378.35㎡
- 建築面積 / 192.75㎡
- 延べ面積 / 1,888.67㎡



断面図 S=1/800