

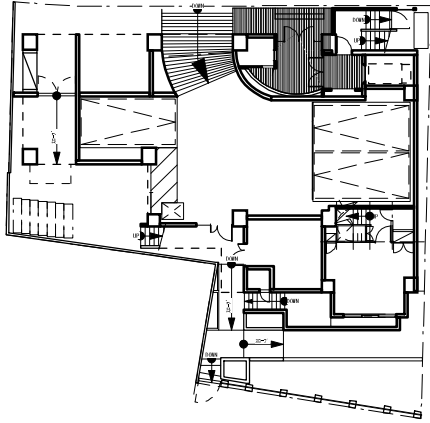
川村ビル 東京都新宿区中落合

Kawamura Building, Naka-ochiai Shinjuku-ku, Tokyo

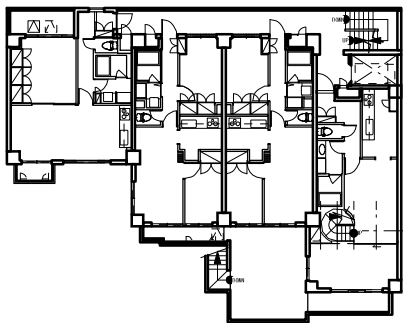
Ryozo Iida / Ryozo Iida Architects & Associates

1992

■ 平面図 1/400

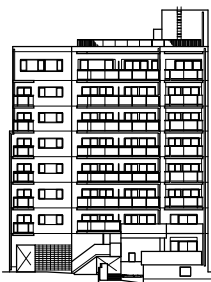


1階平面図

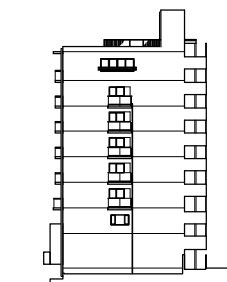


基準階平面図

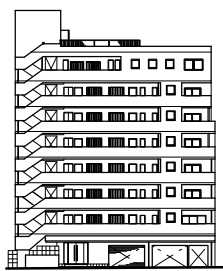
■ 立面図 1/800



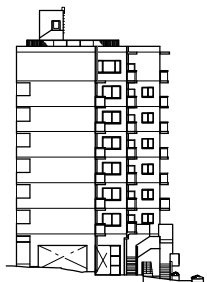
南立面図



東立面図



北立面図



西立面図



構造 / 鉄骨鉄筋コンクリート造

規模 / 地上8階建 塔屋1階

建物用途 / 共同住宅

敷地面積 / 377.11㎡

建築面積 / 247.90㎡

延べ面積 / 1672.86㎡

