

# リーフコンフォート駒沢

東京都世田谷区

setagaya-ku, Tokyo

Ryozo Iida / Ryozo Iida Architects & Associates

2007

施工 / 株式会社 三木組

構造 / 鉄骨鉄筋コンクリート造

階数 / 地下1階、地上15階

建物用途 / 賃貸集合住宅

戸数 / 37戸、店舗2戸

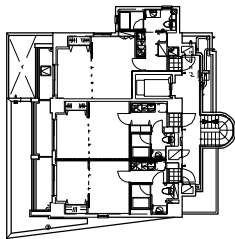
住戸規模 / 30.93㎡~52.76㎡

住戸間取り / 1LDK~2LDK

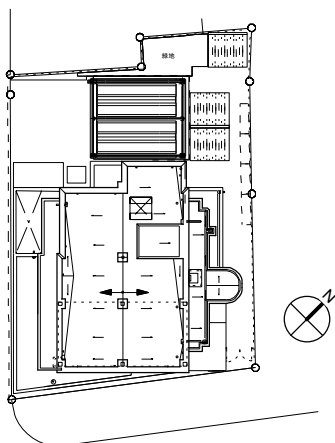
敷地面積 / 348.72㎡

建築面積 / 201.74㎡

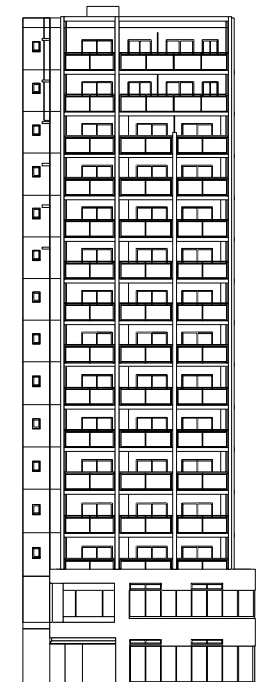
延べ面積 / 1,739.75㎡



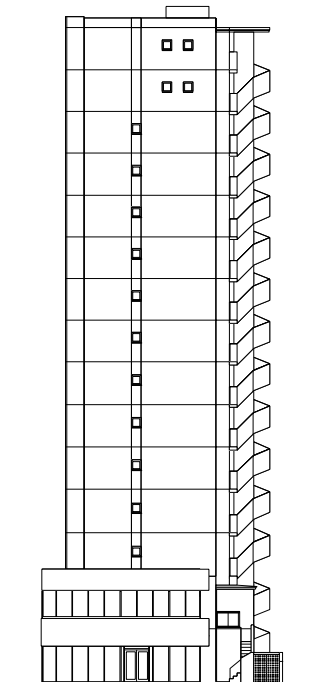
2~13階平面図 S=1:500



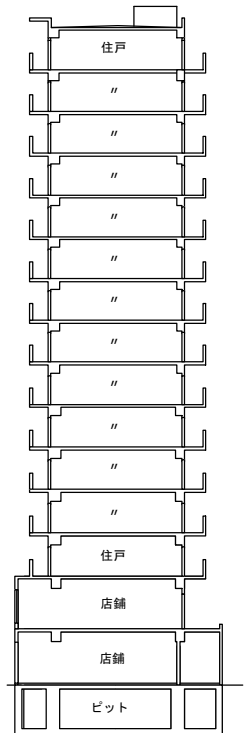
配置図 S=1:500



南立面図 S=1:500



東立面図 S=1:500



断面図 S=1:500