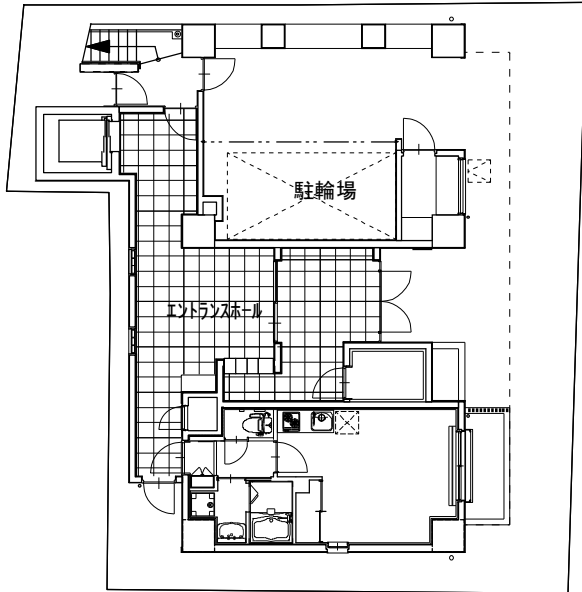


北新宿4丁目マンション 東京都新宿区

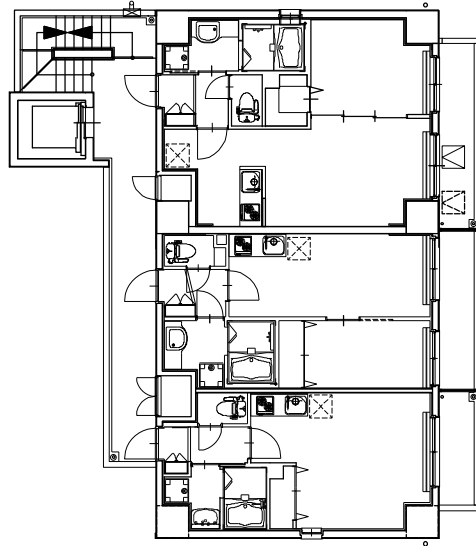
shinjuku-ku, Tokyo

Ryozo Iida / Ryozo Iida Architects & Associates

2013



1階平面図 S=1:200



2-6階平面図 S=1:200

構造 / 鉄筋コンクリート造

階数 / 地上7階建

建物用途 / 賃貸集合住宅

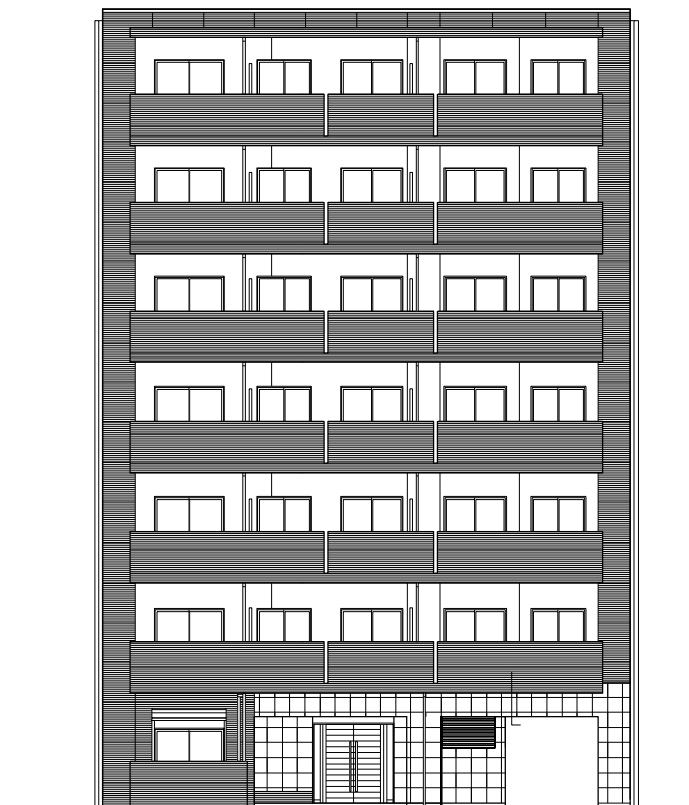
戸数 / 19戸

住戸規模 / 27.07㎡~40.26㎡

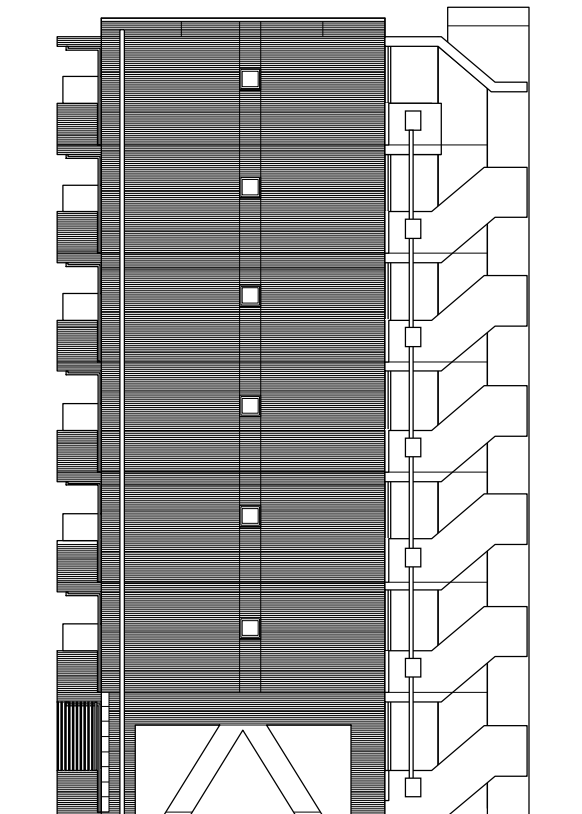
敷地面積 / 204.71㎡

建築面積 / 129.28㎡

延べ面積 / 752.80㎡



東立面図 S=1:200



北立面図 S=1:200