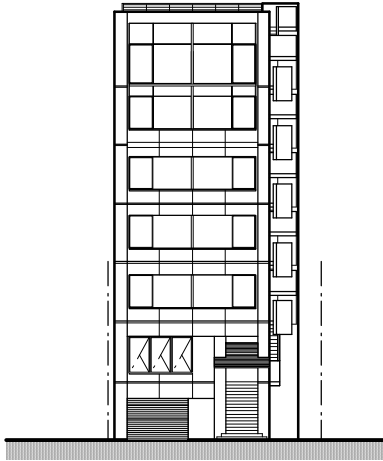
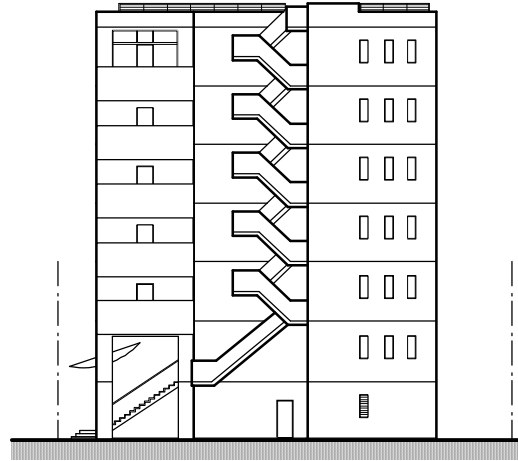


三和航測ビル 東京都練馬区豊玉北5-32-4

Sanwa Ko-soku Building, Toyotamakita 5-32-4, Nerima-ku, Tokyo  
 Ryozo Iida / Ryozo Iida Architects & Associates  
 1998



西立面図



南立面図

立面図 S=1/400



構造 / RC造

規模 / 地上7階建

建物用途 / 事務所ビル

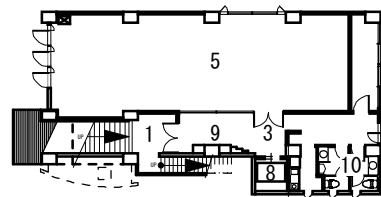
敷地面積 / 224.93㎡

建築面積 / 160.87㎡

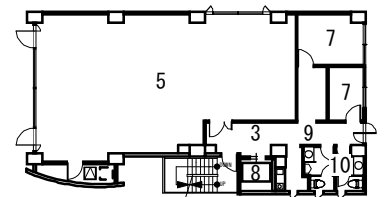
延べ面積 / 999.81㎡

凡 例

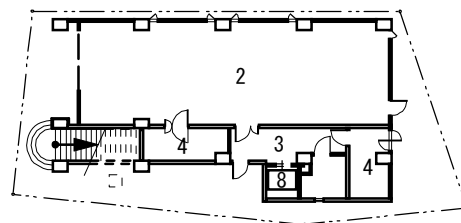
- 1 ホール・ロビー
- 2 車庫
- 3 EVホール
- 4 倉庫
- 5 事務室
- 6 保管庫
- 7 ロッカ室
- 8 EV
- 9 廊下
- 10 トイレ



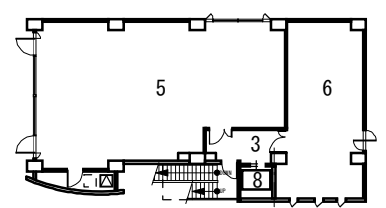
2階平面図



基準階平面図



1階平面図



3階平面図

平面図 S=1/400