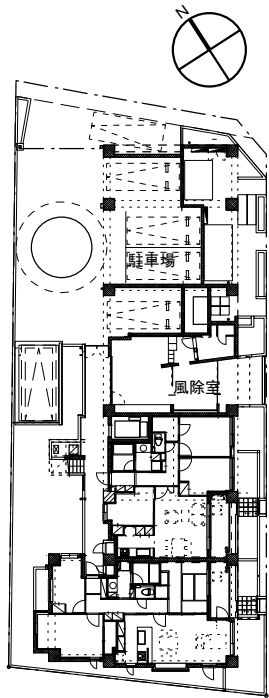


ヴィラーヌ国分寺 東京都国分寺市

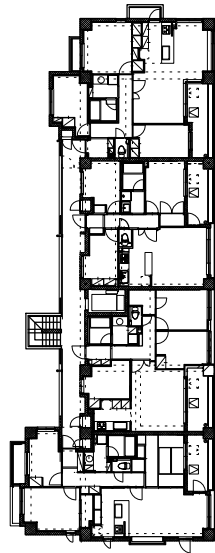
kokubunnji-shi, Tokyo

Ryozo Iida / Ryozo Iida Architects & Associates

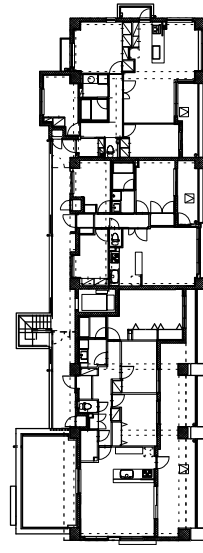
2008



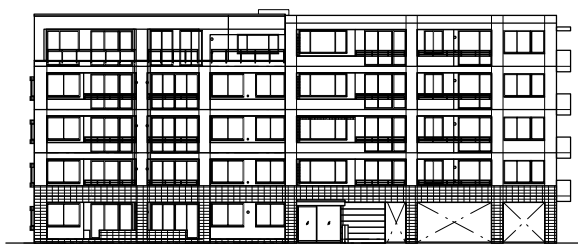
1階平面図 S=1:500



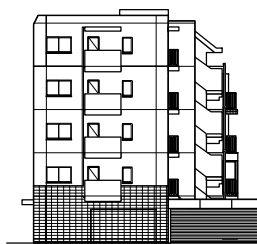
3,4階平面図 S=1:500



5階平面図 S=1:500



東立面図 S=1:500



北立面図 S=1:500

施工 / 住協建設 株式会社

構造 / 鉄筋コンクリート造

階数 / 地上5階

用途 / 分譲集合住宅

戸数 / 17戸

住戸規模 / 63.42㎡~88.82㎡

間取り / 2LDK~3LDK

敷地面積 / 640.9㎡

建築面積 / 365.53㎡

延べ面積 / 1,512.63㎡