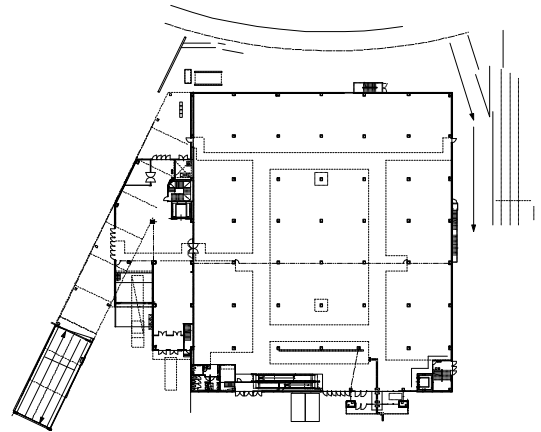


ぐりーんうおーく多摩 ニトリ棟 東京都八王子市別所2丁目56番

Green Walk Tama Nitori Building, 2-56, Bessho, Hachioji-shi, Tokyo

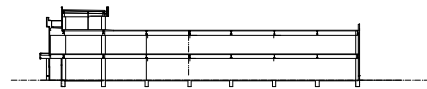
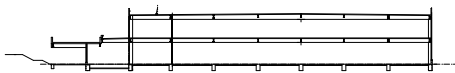
Ryozo Iida / Ryozo Iida Architects & Associates

2007



1F平面図 S=1/1600

施工 / 関東建設工業㈱
構造・規模 / 鉄骨造地上2階建
主要用途 / 物品販売店舗
敷地面積 / 11,824.69㎡
建築面積 / 4,556.64㎡
延べ面積 / 8,433.59㎡



断面図 S=1/1600



立面図 S=1/1600

